



지속가능경영을 위한 **ESG**경영 추진계획

GKLWITH
지케이엘위드(주)



CONTENTS

목차

I	현 황	
	2023 ESG 경영 주요 실적	3
	ESG 업무 조직도	4
II	2024 ESG 경영 추진 방향	
	ESG경영의 필요성	5
	ESG 경영 확산을 위한 정부의 노력	6
	ESG 경영 슬로건	7
III	ESG 경영을 위한 12대 세부과제	
	ESG 경영 12대 세부과제 방향	8
	E. 친환경 그린 에너지 확산	9
	S. 사회적 가치 창출 · 실현	10
	G. 투명한 윤리경영 실현 · 이행	11
IV	K-ESG 추진과제에 따른 GKLWITH 현황	14
V	임직원 ESG 실천강령	15

ESG경영 추진

ESG	관련부서	ESG 추진과제	성과목표
E	경영지원팀 안전시설운영팀 VIP고객의전팀 F&B지원팀	<ul style="list-style-type: none"> 환경경영 추진체계 수립 온실가스 배출량 감축 폐기물 배출량 감축 / 폐기물 재활용 친환경 인증 제품 사용 커피찌꺼기 재자원화 활동 	탄소중립실천
S	경영지원팀 안전시설운영팀	<ul style="list-style-type: none"> 직무전문가 양성 양질의 일자리 창출 사회 형평적 채용 노력 안전한 근무환경 조성 지역사회 상생발전을 위한 봉사활동 	사회적가치 실현
G	경영지원팀	<ul style="list-style-type: none"> 신고 시스템 운영 및 홍보 윤리경영 내부 규정 정비 재무관리 투명성 강화 	투명한 윤리경영 실천

2023 ESG 경영 주요 실적

- 성과 1 2023년 환경사고 발생 건수 ZERO**
 - 파트별 물질안전보건자료(MSDS)교육 진행
- 성과 2 업무협약을 통한 ESG 경영 정보 교류**
 - KTO-PARTNERS와 업무협약 체결
 - 미화 작업 관련 정보 교류 진행
- 성과 3 GKL 주관, ESG 자원순환 실천 캠페인 참여**
 - 나눔옷장 캠페인 의류기부(봉사활동) 참여
- 성과 4 ESG 경영 실천을 위한 플로깅 개최**
 - 서울, 부산 지역 플로깅 봉사활동 진행

KTO-PATENERS 업무협약



서울, 부산 플로깅 행사



I 현 황

ESG경영 추진



경영지원팀

- 기획 및 예산 업무 총괄
- 회계 및 자금 업무 총괄
- 인사 및 노무 업무 총괄
- 총무 업무 총괄

VIP고객의전팀

- VIP 수송차량의 운행
- VIP 수송차량의 실내 · 외 청결관리
- 수송차량 제반 운행관리
- 수송차량 및 내 · 외부 고객지원

안전시설운영팀

- 영업점 시설물 관리
- 영업점 청소 및 폐기물 처리
- 건물 내 · 외부 순찰
- 내방객 안내 및 의전 업무

F&B 지원팀

- 식 · 음료, 주류 등 제공
- 식자재 발주 및 검수
- 품목별 매뉴얼에 따른 조리
- 주방 · 식음 기물 청결관리

업무조직도



조직별 역할

- 사 장 : ESG경영 총괄업무 진행
- 팀 장 : ESG 실무조직 이행상황 점검 및 모니터링
- 실 무 진 : ESG경영을 위한 추진과제 이행

II 2024 ESG 경영 추진 방향



(출처 : 국회입법조사처 NARS info 5. ESG 현황 및 주요 입법 · 정책과제)

ESG경영 추진

- 코로나19로 기업은 사업장 셧다운, 공급망 붕괴, 대기 환경 개선, 임직원 감염 등을 경험하였고 이로 인해 경영 패러다임 대전환이 가속화되고 있음
- 조직의 발전전략으로서도 모든 이해관계자들(국가, 국민, 지역사회, 유관기관, 직원)의 가치를 증진하는 노력과 책임이 필요한 시점
- 카지노 지원 인력서비스 전문기업으로 본연의 업무 수행에 더하여, 공공기관 자회사로서 우리사회의 지속가능한 발전을 위한 사회적 책무를 적극적으로 이행



(출처 : 삼정KPMG ESG의 부상, 기업은 무엇을 준비해야하는가?)

II 2024 ESG 경영 추진 방향

ESG 규범화 주요 동향

● [EU]

■ ESG 정보 공시

: 2023년 글로벌 ESG 정보 공시 기준 표준화(ISSB 지속가능공시기준 발표, IOSCO 인증 등) 작업이 순차적으로 진행. 기업의 정보 보고 의무화 또한 빠르게 시행될 전망

■ 유럽 주도의 지속가능금융 제도화

: EU는 2024 유럽의회 선거를 앞두고 그린워싱(위장 환경주의) 행위를 규제 및 감독하고 투자자를 보호하기 위한 제도 마련에 적극적

● [미국]

■ ESG공시 법제화 강화

: 공시 범위를 공급망 전반으로 확대하여, 납품 협력업체에도 ESG 경영 요구

■ 그린워싱 관리감독 강화

: 그린가이드 개정 계획 발표('23.3), 그린워싱 감시 강화

● [일본]

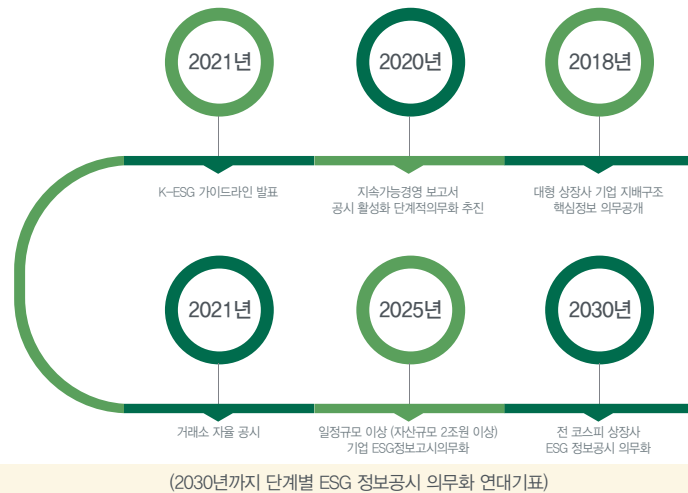
■ ESG정보 의무 공시

: 2023년 1월부터 유가증권보고서 ESG 정보공시 의무화

※글로벌 ESG 동향은 실효성 논란에도 불구하고, 규제기관의 정책적인 드라이브와 기업의 탈탄소화 노력에 기반하여 구조적인 성장세

ESG경영 확산을 위한 정부의 노력

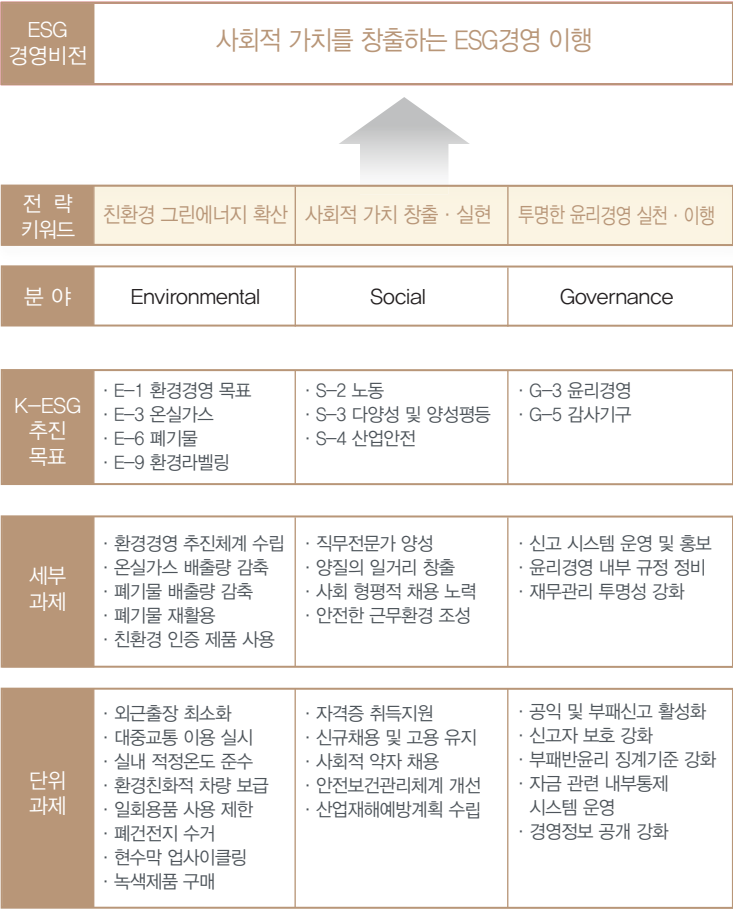
- 「친환경 포용 공정경제로의 대 전환을 위한 ESG 인프라 확충 방안」 발표 (관계부처 합동, 2021.08.26.)
- K-ESG 가이드라인」 발표 (산업자원통상부, 2021.12.01.)
- ESG 관련 윤석열 정부 110대 국정과제 발표 (인수위원회, 2022.05.23.)
- 윤석열 정부 120대 국정과제 발표 (국무조정실, 2022.07.26.)
- 2022 대한민국 ESG 포럼 개최 (환경부, 2022.11.10.)
- 「제 1차 국가 탄소중립 · 녹색성장 기본계획」 발표 (환경부, 2023.03.21.)
- 2023 대한민국 ESG 포럼 개최 (환경부, 2023.10.12.)



ESG경영 슬로건



- 법인명이자 ~와 함께라는 뜻을 가진 WITH를 사용하여 우리 모두가 함께 ESG경영목표를 달성하자는 메시지 내포
- 기후변화대응, 사회 전반에 긍정적인 영향 전파 등 파트너 기업과 함께 ESG경영을 하겠다는 의미 내포



III ESG 경영을 위한 12대 세부과제



ESG 경영 12대 세부과제 방향

E_{NVIRONMENTAL}

- 친환경 에너지 정책, 녹색 경영 등 ESG 가치 실현을 위한 성과 확산
- 일회용품 줄이기, 에너지 절약, 친환경캠페인 등 일상생활 속에서의 환경보호 실천
- 온실가스 배출량 감축, 용수 사용량 감축, 폐기물 배출량 감축 등 탄소중립 및 기후 변화 대응

S_{OICIAL}

- 지역사회 기여 및 사회적 가치 실현을 통한 상생경제 생태계 조성
- 직원의 안전, 건강, 행복을 위한 근로환경 개선
- 일 · 가정 양립 지원, 가족친화경영 등 인권 중심의 지속성장 공동체 구현

G_{OVERNANCE}

- 개방적, 협력적 리더십을 통한 의사결정 구조의 다양성 확대
- 윤리경영, 재무 리스크 관리 등 경영 투명화로 윤리 · 준법경영 실현
- 직장 내 ESG문화 확산 및 정착을 위한 여건 조성



III ESG 경영을 위한 12대 세부과제

K-ESG가이드라인 진단항목

[E-1] 환경경영 목표

환경경영 추진계획수립

추진내용

- 환경경영 추진을 위한 거버넌스 체계 구축
 - ▶ 경영회의 및 내부점검체계 구축
- 환경경영 과제 실행에 필요한 자원 투입
 - ▶ 역량강화 교육, 환경투자 예산 확보

추진일정

세부 실천과제	2024		2025	
	상반기	하반기	상반기	하반기
1. 환경경영 추진을 위한 거버넌스 체계 구축		●		
2. 환경경영 과제 실행에 필요한 자원 투입			●	

[E-3] 온실가스

온실가스 배출량 감축



추진내용

- 외근 출장 최소화 및 대중교통 이용 실시 계획
 - ▶ 사업장별 회의는 비대면 회의 진행을 원칙으로 진행
- 실내 공공기관 적정 온도 준수
 - ▶ 여름철 26도 이상, 겨울철 18도 이하
- 환경친화적 차량 보급(수송분야)을 위한 GKL과 업무협약
 - ▶ 전기차, 하이브리드 차량 보급

추진일정

세부 실천과제	2024		2025	
	상반기	하반기	상반기	하반기
1. 외근 출장 최소화 및 대중교통 이용	●	●	●	●
2. 실내 공공기관 적정 온도 준수	●	●	●	●
3. 환경친화적 차량 보급을 위한 업무협약		●		

III ESG 경영을 위한 12대 세부과제

K-ESG가이드라인 진단항목

[E-6] 폐기물

폐기물 배출량 감축

추진내용

- 일회용품 사용 제한 계획
 - ▶ 사무공간 내 1회용컵 사용 제한 등
 - ▶ 비닐봉투 미사용 등을 통해 폐기물 발생 최소화 등

추진일정

세부 실천과제	2024		2025	
	상반기	하반기	상반기	하반기
1. 일회용품 사용 제한 계획	●	●	●	●

폐기물 재활용

추진내용

- 자원순환체계 구축
 - ▶ 폐건전지 수거 실시
 - ▶ 헌수막 업사이클링 운동 실시



추진일정

세부 실천과제	2024		2025	
	상반기	하반기	상반기	하반기
1. 자원순환체계 구축	●	●	●	●

K-ESG가이드라인 진단항목

[E-9] 환경 라벨링

친환경 인증 제품 사용

추진내용

- 녹색제품 구매 확대 계획
 - ▶ 사무용 가구, 문구 등 비품 및 소모품 구매 시, 녹색제품 구매 확대
 - ▶ 화학약품(세제, 락스) 등 친환경제품으로 대체 사용

추진일정

세부 실천과제	2024		2025	
	상반기	하반기	상반기	하반기
1. 녹색제품 구매 확대 계획	●		●	

III ESG 경영을 위한 12대 세부과제

K-ESG가이드라인 진단항목 [S-2] 노동

직무전문가 양성

추진내용

- 직원 전문자격증 취득 지원 규정 정비
 - ▶ 직무별 역량강화 및 조직의 미래 경쟁력 확보를 위한 전문자격증 취득 지원

추진일정

세부 실천과제	2024		2025	
	상반기	하반기	상반기	하반기
1. 직원 전문자격증 취득 지원	●	●	●	●

양질의 일자리 창출

추진내용

- 신규 채용 및 고용 유지 등 일거리 창출 계획
 - ▶ 신규채용을 통한 인적자본 축적, 지역사회 일거리 창출 등



추진일정

세부 실천과제	2024		2025	
	상반기	하반기	상반기	하반기
1. 신규채용 및 고용 유지 등 일거리 창출	●		●	

K-ESG가이드라인 진단항목

[S-3] 다양성 및 양성평등

사회 형평적 채용 노력

추진내용

- 사회형평적 채용 진행
 - ▶ 사회적 약자, 장애인, 국가유공자 가점부여 등

추진일정

세부 실천과제	2024		2025	
	상반기	하반기	상반기	하반기
1. 사회형평적 채용 진행	●		●	

III ESG 경영을 위한 12대 세부과제

K-ESG가이드라인 진단항목

[S-4] 산업안전

안전한 근무환경 조성

추진내용

- 안전보건관리체계 검토 및 개선
 - ▶ ISO45001 인증 유지
- 산업재해 예방을 위한 연간계획 수립
 - ▶ 위험성평가 시행, 사업장 순회점검, 안전용품 구매 등 재해 예방을 위한 활동

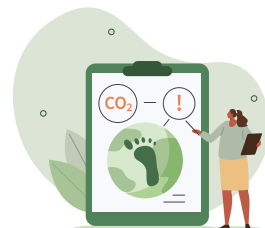
추진일정

세부 실천과제	2024		2025	
	상반기	하반기	상반기	하반기
1. 안전보건관리체계 검토 및 개선	●	●	●	●
2. 산업재해 예방을 위한 연간 계획 수립	●		●	

K-ESG가이드라인 진단항목

[G-3] 윤리경영

신고 시스템 운영 및 홍보



추진내용

- 공익 및 부패신고 활성화를 위한 홍보 강화
 - ▶ 그룹 홈페이지 내 신고처리 절차 및 신고자 보호제도 안내
- 신고자 익명 보호 등 신고 시스템 강화
 - ▶ 신고자 · 담당자간 핫라인 체제로 신속한 처리 및 신고자 보호 강화

추진일정

세부 실천과제	2024		2025	
	상반기	하반기	상반기	하반기
1. 공익 및 부패신고 활성화를 위한 홍보 강화	●		●	
2. 신고자 익명 보호를 위한 신고 시스템 강화		●		

III ESG 경영을 위한 12대 세부과제

K-ESG가이드라인 진단항목

[G-3] 윤리경영

윤리경영 내부 규정 정비

추진내용

- 부패 · 반윤리 징계기준 강화 검토
 - ▶ 부패방지 및 예방적 윤리의식 내재화를 위한 자체 징계기준 마련 협의
 - ▶ 부패 취약 분야 업무의 책임성 강화 및 부패근절 전사적 의지 제고 도모
- 임직원 행동강령 강화 검토
 - ▶ 공공기관 자회사 직원으로 책임감 강화 및 행동강령 위반 시 처벌강화
- 윤리강령 강화 검토
 - ▶ 기업의 대 · 내외적 신뢰도 증가 및 공정성, 투명성 확보

추진일정

세부 실천과제	2024		2025	
	상반기	하반기	상반기	하반기
1. 부패 · 반윤리 징계기준 강화 검토		●		
2. 임직원 행동강령 강화 검토		●		
3. 윤리경영 강화 검토		●		

K-ESG가이드라인 진단항목

[G-5] 감사기구

재무관리 투명성 강화



추진내용

- 예산 · 회계 자율예산 내부통제 시스템 운영
 - ▶ 자금관리 내부통제 프로세스 정립 및 통제 테스트 시행
- 안정적 · 계획적 자금운영 관리
 - ▶ 연간 자금운영계획 수립
 - ▶ 안정적인 부채관리를 통한 재정 건전성 유지
- 지출규모 관리
 - ▶ 세출예산 집행 실적 모니터링 강화
- 경영정보 공개 강화
 - ▶ 경영목표, 재무, 예산현황, 업무추진비 등 이해관계자의 알 권리 제공

추진일정

세부 실천과제	2024		2025	
	상반기	하반기	상반기	하반기
1. 예산 · 회계 자율예산 내부 통제 시스템 운영		●		●
2. 안정적 · 계획적 자금운영 관리	●		●	
3. 지출규모 관리	●		●	
4. 경영정보 공개 강화	●		●	

IV K-ESG 추진과제에 따른 GKLWITH 현황

영역	범주	분류번호	진단항목	이행현황
정보공시	정보공시 형식	P-1-1	ESG 정보공시방식	
		P-1-2	ESG 정보공시 주기	
		P-1-3	ESG 정보공시 범위	
	정보공시 내용	P-2-1	ESG 핵심이슈 및 KPI	
	정보공시 검증	P-3-1	ESG 정보공시 검증	
환경	환경경영 목표	E-1-1	환경경영 목표 수립	
		E-1-2	환경경영 추진체계	
	원부자재	E-2-1	원부자재 사용량	
		E-2-2	재생 원부자재 비율	
	온실가스	E-3-1	온실가스 배출량(Scope1 & Scope2)	
		E-3-2	온실가스 배출량(Scope3)	
		E-3-3	온실가스 배출량 검증	
	에너지	E-4-1	에너지 사용량	
		E-4-2	재생에너지 사용비율	
	용수	E-5-1	용수사용량	
		E-5-2	재사용 용수 비율	
	폐기물	E-6-1	폐기물 배출량	
		E-6-2	폐기물 재활용 비율	
	오염물질	E-7-1	대기오염물질 배출량	
		E-7-2	수질오염물질 배출량	
	환경 법/규제 위반	E-8-1	환경 법/규제 위반	
	환경라벨링	E-9-1	친환경 인증 제품 및 서비스 비율	

영역	범주	분류번호	진단항목	이행현황
환경	목표	S-1-1	목표 수립 및 공시	
	노동	S-2-1	신규 채용 및 고용 유지	
		S-2-2	정규직 비율	
		S-2-3	자발적 이직률	
		S-2-4	교육훈련비	
		S-2-5	복리후생비	
		S-2-6	결사의 자유 보장	
	다양성 및 양성평등	S-3-1	여성 구성원 비율	
		S-3-2	여성 급여 비율	
		S-3-3	장애인 고용률	
	산업안전	S-4-1	안전보건관리체계 검토 및 개선	
		S-4-2	산업재해 예방을 위한 연간 계획 수립	
	인권	S-5-1	인권정책 수립	
		S-5-2	인권 리스크 평가	
	동반성장	S-6-1	협력사 ESG 경영	
		S-6-2	협력사 ESG 지원	
		S-6-3	협력사 ESG 협약사항	
	지역사회	S-7-1	전략적 사회공헌	
		S-7-2	구성원 봉사참여	
	정보보호	S-8-1	정보보호 시스템 구축	
		S-8-2	개인정보 침해 및 구제	
	사회 법/규제 위반	S-9-1	사회 법/규제 위반	

우리 GKLWITH는

- 1 에너지 절약을 실천하겠습니다.**
▶ 적정 실내온도 유지, 불필요한 장비 끄기, 절수 등
- 2 환경보호에 앞장서겠습니다.**
▶ 불필요한 종이 낭비 줄이기, 일회용품 사용 자제 등
- 3 사회적 가치 창출에 적극 동참하겠습니다.**
▶ 장애인, 노인 등 사회적 약자 고용 비율 확대
- 4 안전하고 행복한 사업장을 만들겠습니다.**
▶ 안전 · 방역지침 준수, 중대재해처벌법 준수 등
- 5 윤리경영, 준법경영을 확립하겠습니다.**
▶ 신고채널 운영, 직장내 괴롭힘 · 성희롱 예방 등

2023.03.31.

GKLWITH 임직원 일동



영역	범주	분류번호	진단항목	이행현황
지배구조	이사회 구성	G-1-1	이사회 내 ESG 안건 상정	
		G-1-2	사외이사 비율	
		G-1-3	대표이사 이사회 의장 분리	
		G-1-4	이사회 성별 다양성	
		G-1-5	사외이사 전문성	
	이사회 활동	G-2-1	전체 이사 출석률	
		G-2-2	사내이사 출석률	
		G-2-3	이사회 산하 위원회	
		G-2-4	이사회 안건 처리	
	주주관리	G-3-1	주주총회 소집 공고	
		G-3-2	주주총회 개최일	
		G-3-3	집중/전자/서면 투표제	
		G-3-4	배당정책 및 이행	
	윤리경영	G-4-1	윤리규범 위반사항 공시	
	윤리경영	G-5-1	내부감사부서 설치	
		G-5-2	감사기구 전문성	
	지배구조 법 / 규제위반	G-6-1	지배구조 법/규제 위반	

GKLWITH 현황

미정

계획

진행

LET'S GO
GKLWITH



GKLWITH
지케이엘위드(주)